



SITUACIÓN DEL MERCADO LABORAL DE LAS PERSONAS JÓVENES

JORNADA FORMATIVA INNOVACIÓN EDUCATIVA PARA LA VIDA

JUNTA DE EXTREMADURA

Consejería de Educación y Empleo

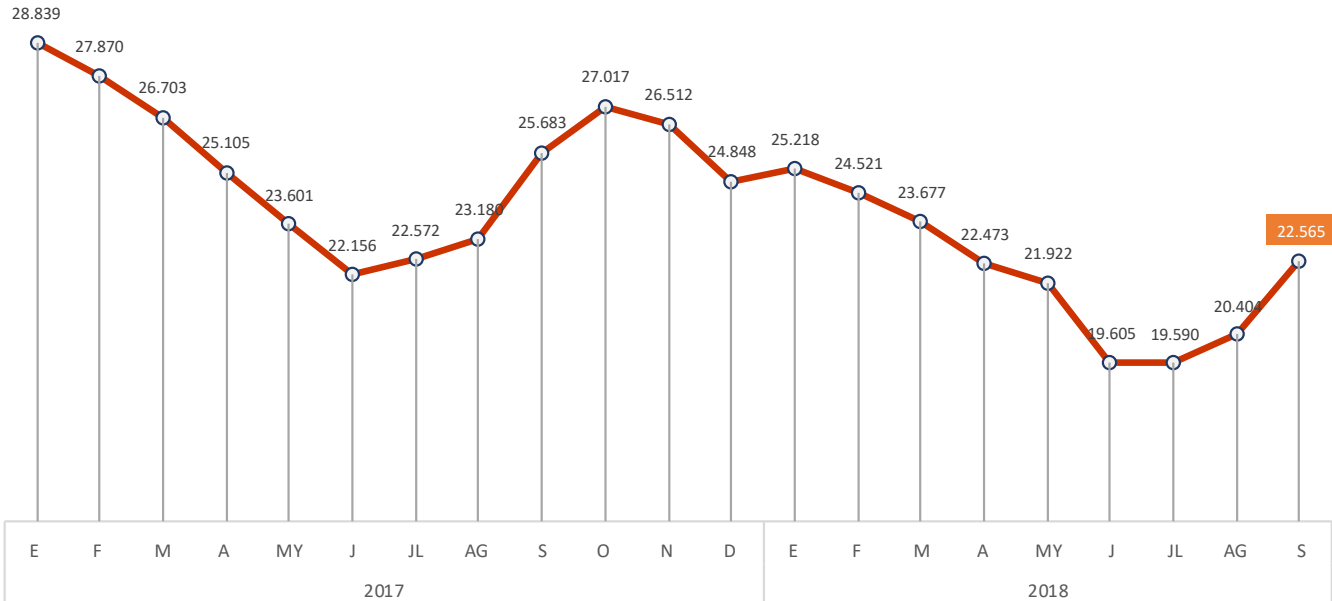
INDICADORES EPA LEGISLATURA 2015-2019 MENORES DE 30 AÑOS

EXTREMADURA	SITUACIÓN DE PARTIDA 2T2017	ÚLTIMO DISPONIBLE 2T2018	VARIACIONES	
			ABSOLUTAS	RELATIVAS
Población	165.363	160.748	-4.615	-2,79%
Nº Activos	88.013	84.831	-3.182	-3,62%
Nº Ocupados	49.876	51.739	1.863	3,74%
Nº Parados	38.137	33.091	-5.046	-13,23%
Tasa Paro	43,33	39,01	-4,32	
Tasa Paro Larga Duración (Parados)	58,1	46,8	-11,30	
Tasa de temporalidad	59,03	67,49	+8,45	

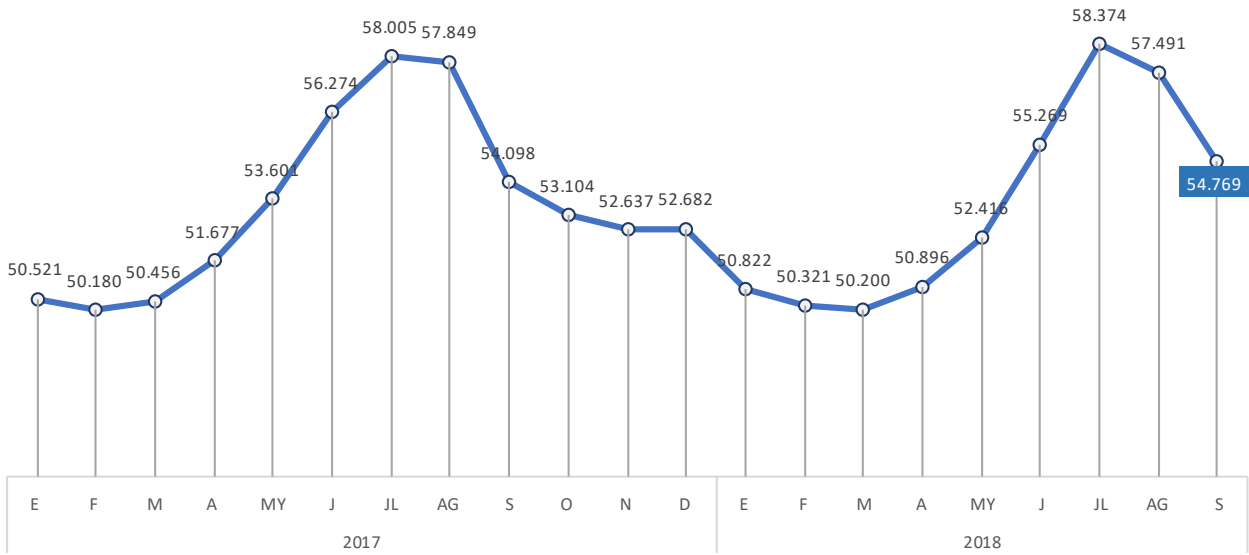
ESPAÑA	SITUACIÓN DE PARTIDA 2T2017	ÚLTIMO DISPONIBLE 2T2018	VARIACIONES	
			ABSOLUTAS	RELATIVAS
Población	6.497.345	6.563.383	66.038	1,02%
Nº Activos	3.598.422	3.612.540	14.118	0,39%
Nº Ocupados	2.528.791	2.656.790	127.999	5,06%
Nº Parados	1.069.631	955.750	-113.881	-10,65%
Tasa Paro	29,73	26,46	-3,27	
Tasa Paro Larga Duración (Parados)	39,09	35,27	-3,82	
Tasa de temporalidad	57,59	56,28	-1,30	

CARACTERÍSTICAS DEL MERCADO LABORAL DE LOS JÓVENES

DINÁMICA ESTACIONAL TANTO EN PARO ...



COMO EN EMPLEO

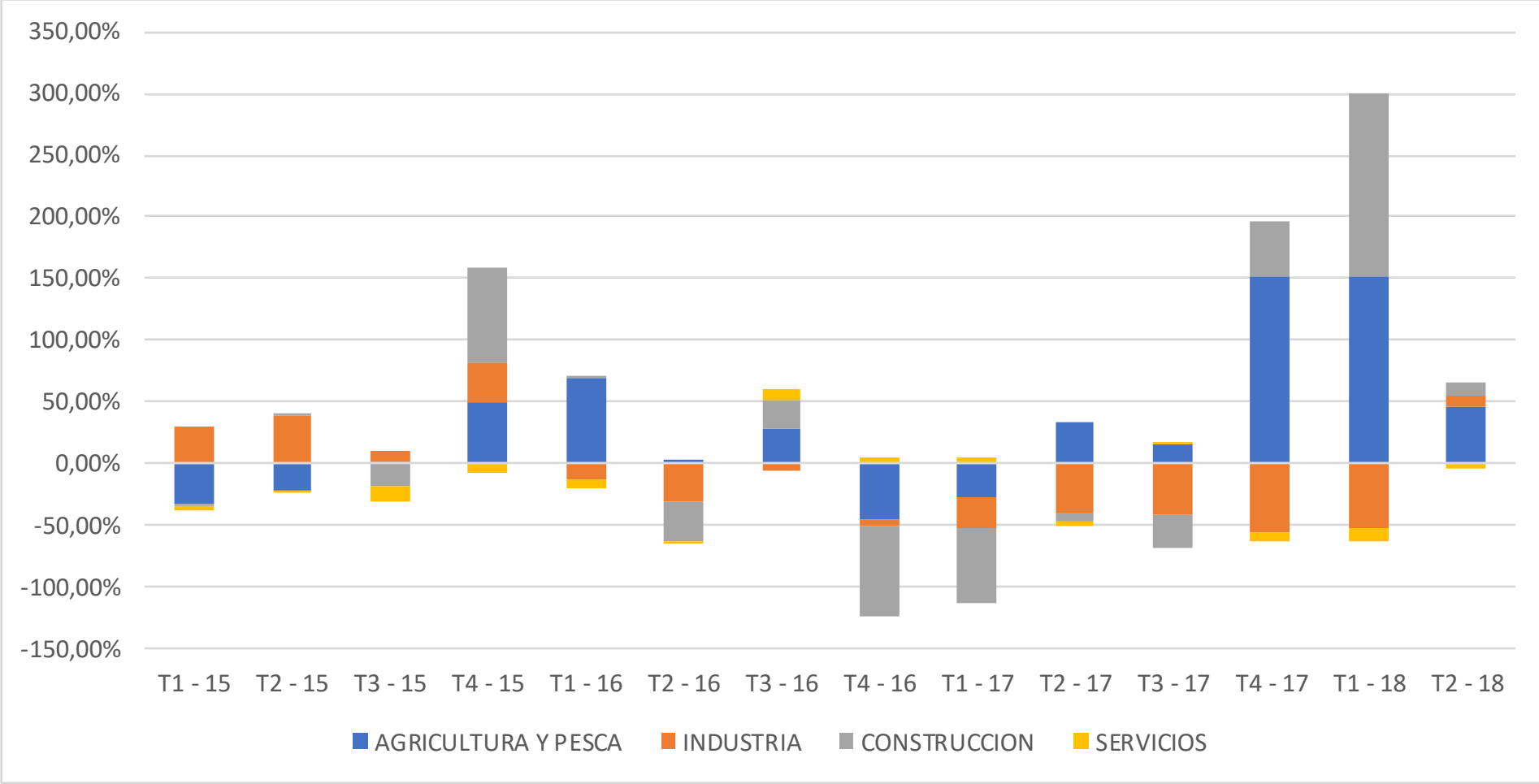


CARACTERÍSTICAS DEL MERCADO LABORAL DE LOS JÓVENES

RAMAS DE ACTIVIDAD	2T2015	2T2018	VARIACIÓN PESO	CRECIMIENTO EMPLEO
AGRICULTURA, GANADERÍA, SILVICULTURA Y PESCA	8,07%	17,73%	9,66%	4.641
INDUSTRIAS EXTRACTIVAS	0,71%	0,00%	-0,71%	-397
INDUSTRIA MANUFACTURERA	14,35%	6,81%	-7,53%	-4.532
SUMINISTRO DE ENERGIA ELECTRICA, GAS, VAPOR Y AIRE ACONDICIONADO	0,91%	0,84%	-0,08%	-80
CONSTRUCCIÓN	6,55%	4,99%	-1,56%	-1.099
COMERCIO AL POR MAYOR Y AL POR MENOR; REPARACIÓN DE VEHÍCULOS DE MOTOR Y MOTOCICLETAS	25,00%	18,78%	-6,22%	-4.326
TRANSPORTE Y ALMACENAMIENTO	2,56%	2,58%	0,02%	-101
HOSTELERÍA	10,13%	9,92%	-0,21%	-559
INFORMACIÓN Y COMUNICACIONES	1,17%	2,96%	1,79%	874
ACTIVIDADES FINANCIERAS Y DE SEGUROS	0,79%	0,00%	-0,79%	-443
ACTIVIDADES INMOBILIARIAS	0,35%	0,00%	-0,35%	-197
ACTIVIDADES PROFESIONALES, CIENTÍFICAS Y TÉCNICAS	1,96%	4,05%	2,09%	996
ACTIVIDADES ADMINISTRATIVAS Y SERVICIOS AUXILIARES	2,08%	2,54%	0,46%	147
ADMINISTRACIÓN PÚBLICA Y DEFENSA; SEGURIDAD SOCIAL OBLIGATORIA	6,27%	8,47%	2,20%	860
EDUCACIÓN	4,24%	4,59%	0,35%	-8
ACTIVIDADES SANITARIAS Y DE SERVICIOS SOCIALES	7,55%	10,15%	2,60%	1.013
ACTIVIDADES ARTÍSTICAS, RECREATIVAS Y DE ENTRETENIMIENTO	3,68%	1,42%	-2,26%	-1.332
OTROS SERVICIOS	2,19%	3,08%	0,90%	367
ACTIVIDADES DE LOS HOGARES COMO EMPLEADORES DE PERSONAL DOMÉSTICO; ACTIVIDADES DE LOS HOGARES COMO	1,45%	1,09%	-0,36%	-251
Total	100,00%	100,00%	0,00%	-4.428

CARACTERÍSTICAS DEL MERCADO LABORAL DE LOS JÓVENES

ESTRUCTURA SECTORIAL DEL EMPLEO



NIVEL DE CUALIFICACIÓN DE LA POBLACIÓN ACTIVA JOVEN

NIVELES FORMATIVOS	JÓVENES	MEDIA REGIONAL
Nivel 1: Educación primaria obligatoria	22,66%	16,31%
Nivel 2: Educación secundaria obligatoria	23,55%	35,44%
Niveles 3 y 4: Bachillerato y Formación Profesional	38,48%	27,55%
Niveles 5 a 8: Estudios superiores	15,30%	20,70%

UNA MAYOR CUALIFICACIÓN DE LAS MUJERES QUE LOS HOMBRES

NIVELES FORMATIVOS	HOMBRES	MUJERES
Nivel 1: Educación primaria obligatoria	27,92%	16,06%
Nivel 2: Educación secundaria obligatoria	27,27%	18,88%
Niveles 3 y 4: Bachillerato y Formación Profesional	34,74%	43,20%
Niveles 5 a 8: Estudios superiores	10,07%	21,87%

CARACTERÍSTICAS DEL MERCADO LABORAL DE LOS JÓVENES

EL NIVEL DE CUALIFICACIÓN INFLUYE EN LA SITUACIÓN DE LAS PERSONAS JÓVENES EN EL MERCADO DE TRABAJO TANTO EN TASA DE EMPLEO

NIVELES FORMATIVOS	HOMBRES	MUJERES	MEDIA
Nivel 1: Educación primaria obligatoria	17,60	8,78	13,19
Nivel 2: Educación secundaria obligatoria	36,82	20,64	28,73
Niveles 3 y 4: Bachillerato y Formación Profesional	47,37	33,95	43,87
Niveles 5 a 8: Estudios superiores	44,10	62,88	53,49
MEDIA TASA DE EMPLEO JÓVENES	36,47	27,68	32,19

COMO EN TASA DE PARO

NIVELES FORMATIVOS	HOMBRES	MUJERES	MEDIA
Nivel 1: Educación primaria obligatoria	50,37	59,61	54,99
Nivel 2: Educación secundaria obligatoria	31,77	45,25	38,51
Niveles 3 y 4: Bachillerato y Formación Profesional	36,39	43,46	41,23
Niveles 5 a 8: Estudios superiores	34,48	13,45	23,96
MEDIA TASA DE PARO JÓVENES	36,39	42,30	39,01

CARACTERÍSTICAS DEL MERCADO LABORAL DE LOS JÓVENES

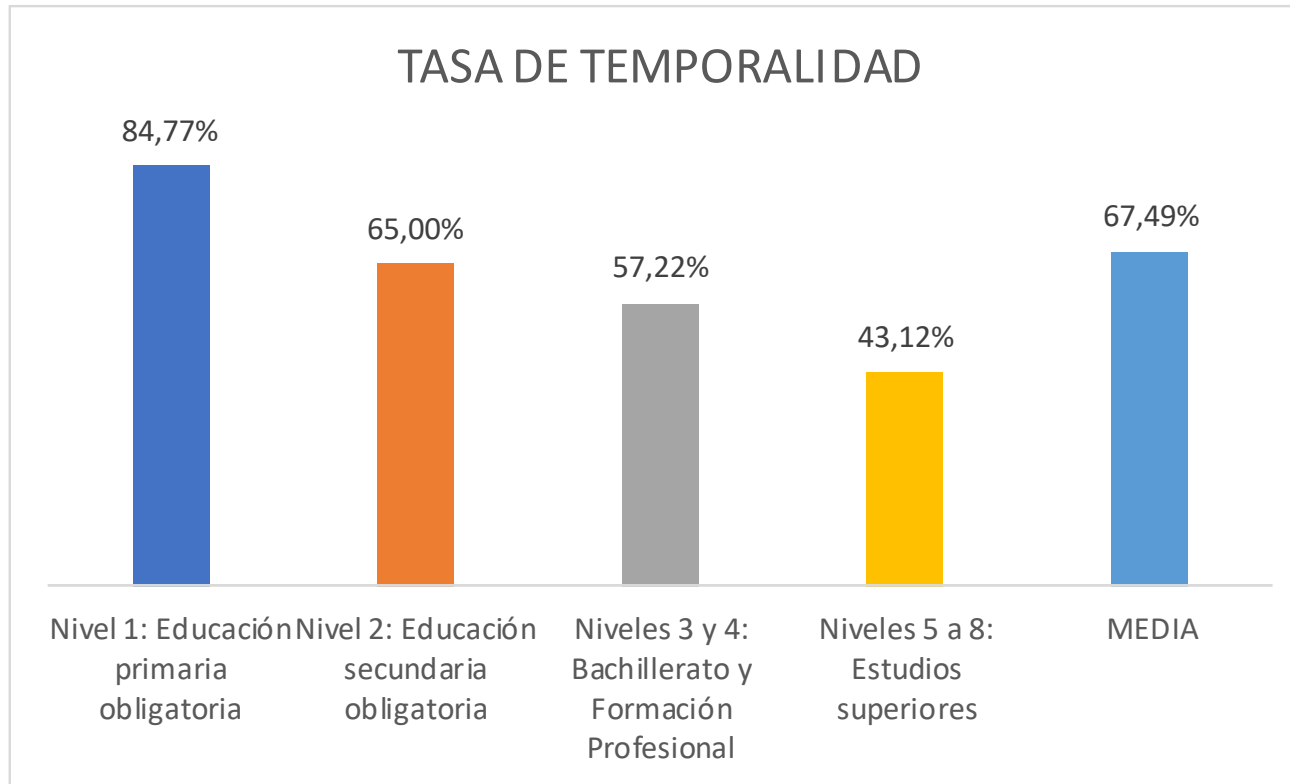
EL NIVEL DE CUALIFICACIÓN TAMBIÉN INFLUYE EN LA DURACIÓN EN EL DESEMPLEO DE NUESTROS JÓVENES

NIVELES FORMATIVOS	PARADOS	PARADOS DE LARGA DURACIÓN	TASA DE PLD
Nivel 1: Educación primaria obligatoria	10.305	6.517	63,24%
Nivel 2: Educación secundaria obligatoria	7.304	3.502	47,95%
Niveles 3 y 4: Bachillerato y Formación Profesional	11.832	3.852	32,56%
Niveles 5 a 8: Estudios superiores	3.651	1.617	44,29%
TOTAL	33.092	15.488	46,80%

COMO AL TOTAL DE PARADOS REGIONAL

NIVELES FORMATIVOS	PARADOS	PARADOS DE LARGA DURACIÓN	TASA DE PLD
Nivel 1: Educación primaria obligatoria	31.100	20.487	65,87%
Nivel 2: Educación secundaria obligatoria	46.759	25.087	53,65%
Niveles 3 y 4: Bachillerato y Formación Profesional	28.623	12.176	42,54%
Niveles 5 a 8: Estudios superiores	12.342	6.601	53,48%
TOTAL	118.824	64.351	54,16%

Y EN LA TEMPORALIDAD EN EL EMPLEO



CARACTERÍSTICAS DEL MERCADO LABORAL DE LOS JÓVENES

PREDOMINAN EN OCUPACIONES QUE NO REQUIEREN UNA CUALIFICACIÓN ESPECÍFICA TANTO EN EXTREMADURA COMO EN ESPAÑA

GRANDES GRUPOS DE OCUPACIÓN	EXTREMADURA	ESPAÑA
Fuerzas armadas	3,33%	0,56%
Dirección de las empresas y de las Administraciones Públicas	0,33%	1,00%
Técnicos y Profesionales científicos e intelectuales	11,44%	17,79%
Técnicos y Profesionales de apoyo	7,19%	10,28%
Empleados de tipo administrativo	5,56%	9,43%
Trabajadores de servicios de restauración, personales, protección y vendedores de comercio	27,52%	30,92%
Trabajadores cualificados en la agricultura y en la pesca	1,53%	1,44%
Artesanos y trabajadores cualificados de las industrias manufactureras, la construcción, y la minería, excepto los operadores de instalaciones y maquinaria	13,12%	8,95%
Operadores de instalaciones y maquinaria, y montadores	3,95%	6,04%
Trabajadores no cualificados	26,03%	13,58%
TOTAL	100,00%	100,00%

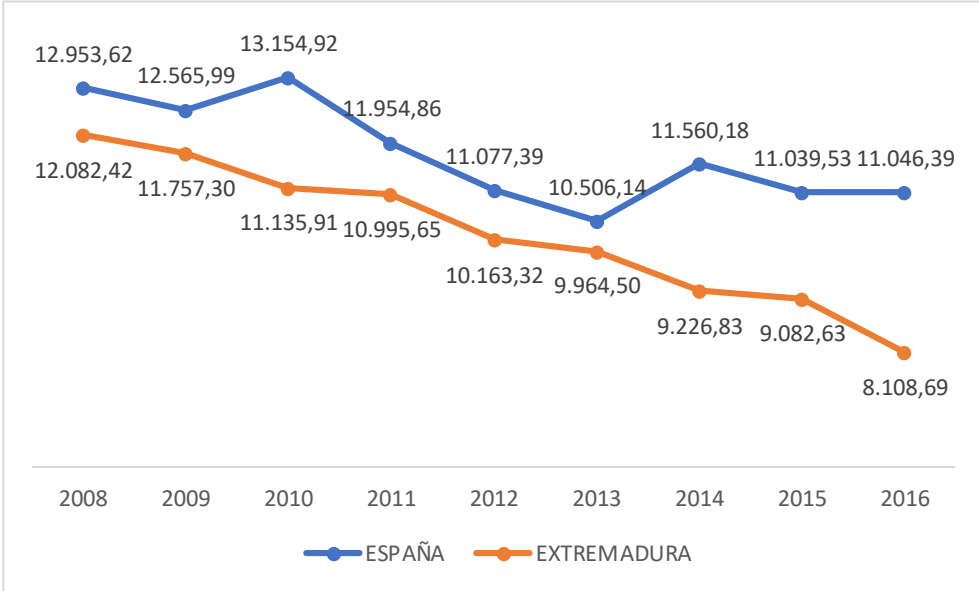
CARACTERÍSTICAS DEL MERCADO LABORAL DE LOS JÓVENES

QUE CONLLEVA A UNA SOBRECUALIFICACIÓN DE LOS JÓVENES CON ESTUDIOS SUPERIORES

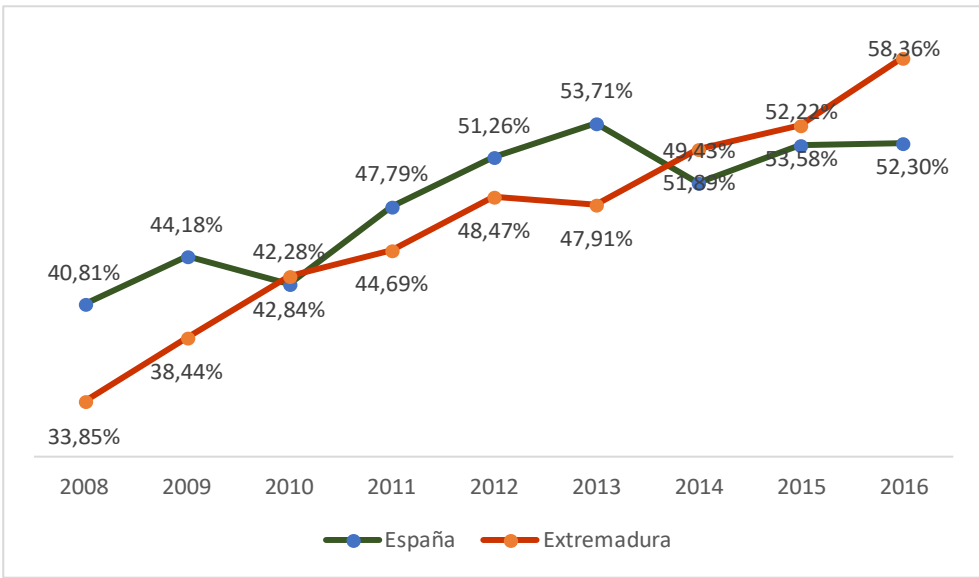
Comunidad Autónoma	Población sobrecualificada	% sobre el total de ocupados universitarios <30 años
ILLES BALEARS	14.477	58,22%
EXTREMADURA	10.163	56,56%
ISLAS CANARIAS	23.465	52,82%
ARAGÓN	15.154	51,42%
CASTILLA Y LEÓN	22.744	49,01%
COMUNIDAD VALENCIANA	50.478	46,75%
GALICIA	25.771	45,39%
ANDALUCÍA	62.643	45,17%
NAVARRA	7.589	45,04%
CATALUÑA	99.321	44,63%
PRINCIPADO DE ASTURIAS	9.507	44,13%
MEDIA NACIONAL	463.449	43,33%
CASTILLA LA MANCHA	16.277	42,99%
CANTABRIA	4.844	42,71%
PAÍS VASCO	25.218	40,76%
REGIÓN DE MURCIA	11.067	39,78%
LA RIOJA	2.751	39,28%
MADRID	61.980	32,11%

BRECHA SALARIAL

SALARIOS JÓVENES EXTREMADURA Y ESPAÑA



BRECHA SALARIAL EXTREMADURA Y ESPAÑA

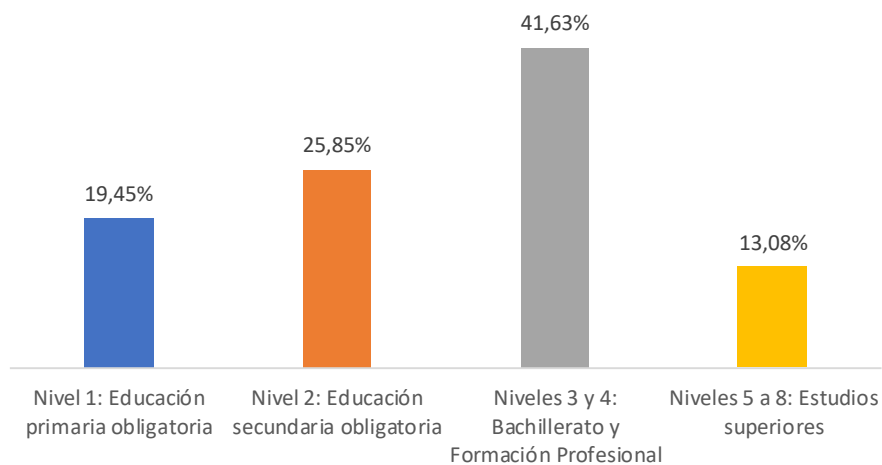


DIFICULTADES EN LA EMANCIPACIÓN

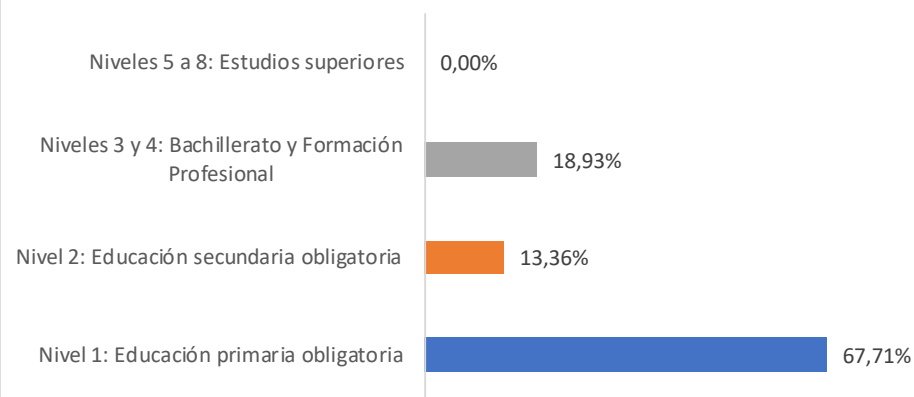
15.514 HOGARES HAY EN EXTREMADURA FORMADOS POR PERSONAS MENORES DE 30 AÑOS. EL 3,63% DEL TOTAL DE HOGARES REGIONAL. EN ESPAÑA SON EL 3,8%.

2.927 (EL 7,54%) ESTÁN TODOS LOS ACTIVOS PARADOS MIENTRAS QUE LA MEDIA REGIONAL ALCANZA AL 9,08%.

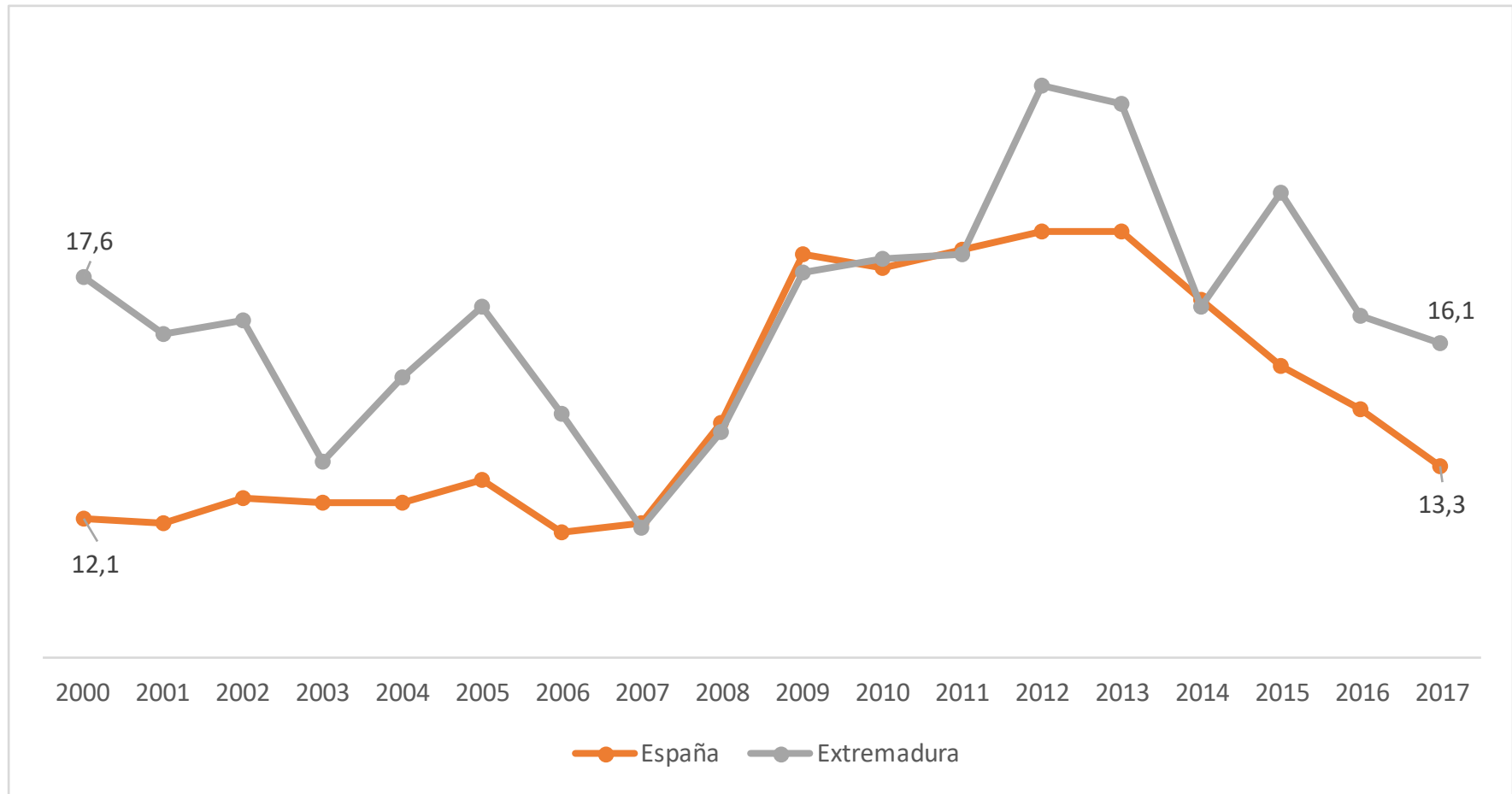
%HOGARES POR NIVELES FORMATIVOS



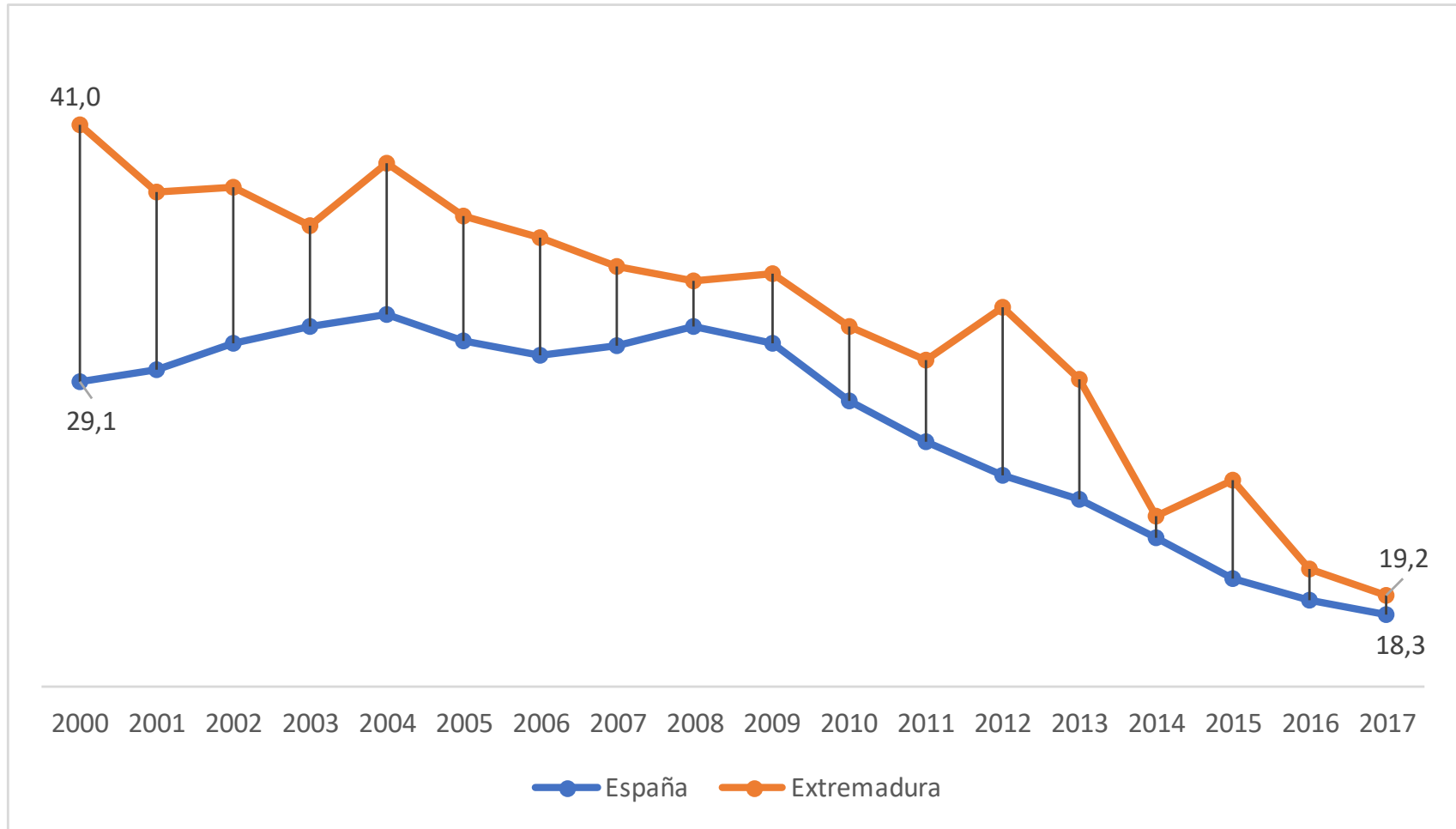
% HOGARES CON TODOS LOS MIEMBROS EN PARO POR NF



JÓVENES QUE NI ESTUDIAN NI TRABAJAN (DE 15 A 24 AÑOS)



ABANDONO TEMPRANO DE LA EDUCACIÓN (18 A 24 AÑOS)



GRACIAS

JUNTA DE EXTREMADURA

Consejería de Educación y Empleo